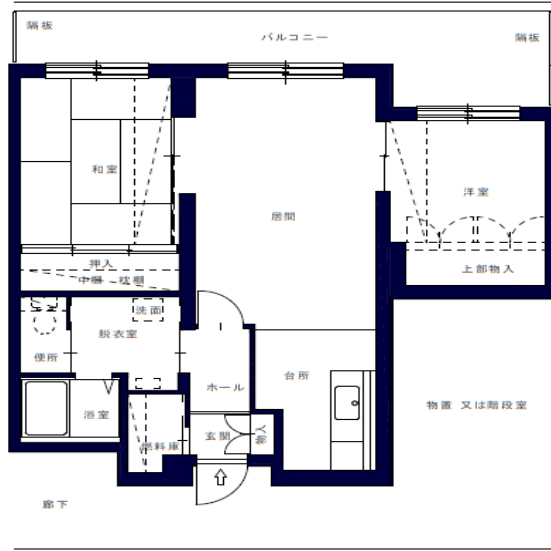


一般世帯向住宅 2LDK

北栄C団地(新富3丁目3番)

14号棟 306号

4階建 3階 風呂付 エレベーターなし (家族数2人以上)



竣工年 平成12年
面積 61.0m²

- | | |
|-------------------|---|
| 1) 風呂 | ○ |
| 2) エレベーター | ○ |
| 3) ガス給湯器 | ○ |
| 4) シャワー | ○ |
| 5) 物置 | ○ |
| 6) カーテンレール | × |
| 7) 共聴アンテナ | ○ |
| 8) BS接続端子 | × |
| ※ 接続には入居者負担が必要です。 | |
| 9) 照明器具及び灯油タンク | × |
| 10) 駐車場 | ○ |
| 11) 24時間換気システム | ○ |
| 12) 都市ガス使用 | ○ |
| 13) ストープ | × |
| (FF式灯油ストーブ使用可) | |

学区 : 信濃小学校・千歳中学校

- 入居資格 : ①千歳市内在住又は勤務場所のある方
②同居家族のある方 (婚姻予定の方は、入居日までに婚姻をする方)
③法律で定める収入基準を満たす方
④市税などに滞納のない方
⑤現在住宅にお困りの方 (入居しようとする方全員に持ち家がないこと)
⑥暴力団員でない方
- 受付 : 入居資格に該当する方は市指定の申込書に記入する
(添付書類及び持参するもの)
①身体障害者手帳・精神障害者手帳・療育手帳
②生活保護の証明等
- 当選の場合 : 提出していただく書類
①納税証明書 (市役所第2庁舎1階1番窓口 金額300円)
②所得を確認できるもの
所得課税証明書等
③家賃領収書 (直近月の振込票・記帳後の通帳・家賃帳など)

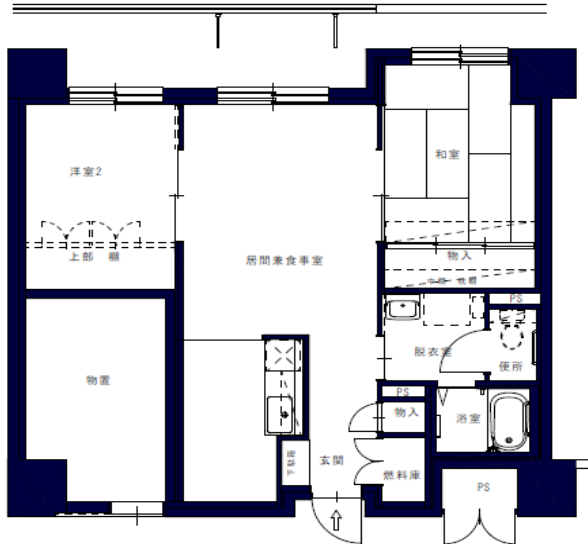
一般世帯向住宅 2LDK

うたり団地(花園7丁目5番)

5号棟 505号

10階建 5階 風呂付 エレベーターあり (家族数2人以上)

竣工年 平成12年
面積 60.5m²



- | | |
|-------------------|---|
| 1) 風呂 | ○ |
| 2) エレベーター | ○ |
| 3) ガス給湯器 | ○ |
| 4) シャワー | ○ |
| 5) 物置 | ○ |
| 6) カーテンレール | × |
| 7) 共聴アンテナ | ○ |
| 8) B S 接続端子 | ○ |
| ※ 接続には入居者負担が必要です。 | |
| 9) 照明器具及び灯油タンク | × |
| 10) 駐車場 | ○ |
| 11) 24時間換気システム | ○ |
| 12) 都市ガス使用 | ○ |
| 13) ストープ | × |
| (F F 式灯油ストーブ使用可) | |

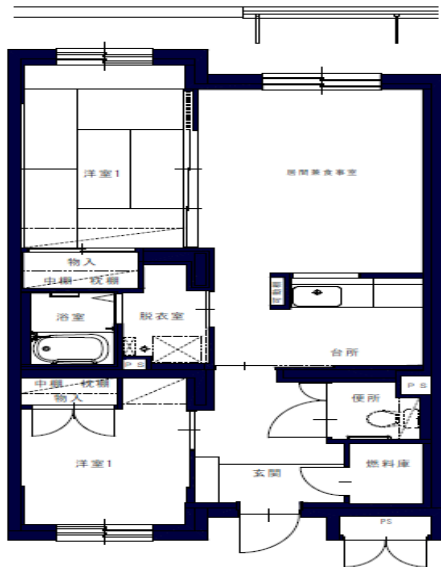
学区 : 末広小学校・富丘中学校

- 入居資格 : ①千歳市内在住又は勤務場所のある方
②同居家族のある方 (婚姻予定の方は、入居日までに婚姻をする方)
③法律で定める収入基準を満たす方
④市税などに滞納のない方
⑤現在住宅にお困りの方 (入居しようとする方全員に持ち家がないこと)
⑥暴力団員でない方
- 受付 : 入居資格に該当する方は市指定の申込書に記入する
(添付書類及び持参するもの)
①身体障害者手帳・精神障害者手帳・療育手帳
②生活保護の証明等
- 当選の場合 : 提出していただく書類
①納税証明書 (市役所第2庁舎1階1番窓口 金額300円)
②所得を確認できるもの
所得課税証明書等
③家賃領収書 (直近月の振込票・記帳後の通帳・家賃帳など)

みどり団地（緑町2丁目1番）

2号棟 102号

5階建 1階 風呂付 エレベーターあり (家族数2人以上)



竣工年 平成24年
面積 61.6m²

- | | |
|-----------------------|---|
| 1) 風 呂 | ○ |
| 2) エレベーター | ○ |
| 3) ガス給湯器 | ○ |
| 4) シャワー | ○ |
| 5) 物 置 | ○ |
| 6) カーテンレール | × |
| 7) 共聴アンテナ | ○ |
| 8) B S 接続端子 | ○ |
| ※ 接続には入居者負担が必要です。 | |
| 9) 照明器具及び灯油タンク | × |
| 10) 駐車場 | ○ |
| 11) 2 4 時間換気システム | ○ |
| 12) 都市ガス使用 | ○ |
| 13) ストープ | × |
| (ガスストーブ、FF式灯油ストーブ使用可) | |

学区：緑小学校・千歳中学校

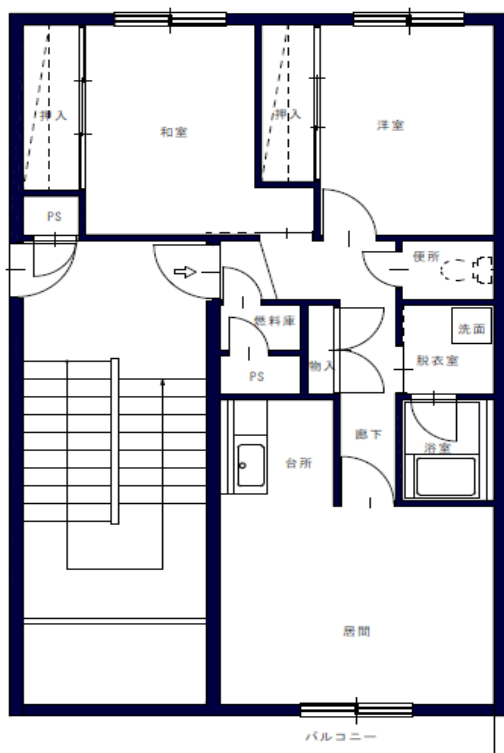
1. 入 居 資 格：①千歳市内在住又は勤務場所のある方
②同居家族のある方（婚姻予定の方は、入居日までに婚姻をする方）
③法律で定める収入基準を満たす方
④市税などに滞納のない方
⑤現在住宅にお困りの方（入居しようとする方全員に持ち家がないこと）
⑥暴力団員でない方
2. 受 付：入居資格に該当する方は市指定の申込書に記入する
（添付書類及び持参するもの）
①身体障害者手帳・精神障害者手帳・療育手帳
②生活保護の証明等
3. 当選の場合：提出していただく書類
①納税証明書（市役所第2庁舎1階1番窓口 金額300円）
②所得を確認できるもの
所得課税証明書等
③家賃領収書（直近月の振込票・記帳後の通帳・家賃帳など）

一般世帯向住宅 2LDK

湖畔団地（支笏湖温泉番外地）

1号棟 205号

3階建2階 風呂付 エレベーターなし（家族数2人以上）



竣工年 平成6年
面積 61.1㎡

- | | |
|-------------------|---|
| 1) 風呂 | ○ |
| 2) エレベーター | × |
| 3) ガス給湯器 | ○ |
| 4) シャワー | ○ |
| 5) 物置 | ○ |
| 6) カーテンレール | × |
| 7) 共聴アンテナ | ○ |
| 8) BS接続端子 | ○ |
| ※ 接続には入居者負担が必要です。 | |
| 9) 照明器具及び灯油タンク | × |
| 10) 駐車場 | ○ |
| 11) 24時間換気システム | × |
| 12) プロパンガス使用 | ○ |
| 13) ストープ | × |
| (FF式灯油ストーブ使用可) | |

学区:支笏湖小学校・千歳中学校

- 入居資格:
 - ①千歳市内在住又は勤務場所のある方
 - ②同居家族のある方（婚約予定の方は入居可能日までに入籍をする方）
 - ③法律で定める収入基準を満たす方
 - ④市税などに滞納のない方
 - ⑤現在住宅にお困りの方（入居しようとする方全員に持ち家がないこと）
 - ⑥暴力団員でない方
- 受付:入居資格に該当する方は市指定の申込書に記入・押印する
（添付書類及び持参するもの）
 - ①身体障害者手帳・精神障害者手帳・療育手帳
 - ②生活保護の証明等
- 当選の場合:提出していただく書類
 - ①納税証明書（市役所第2庁舎1階1番窓口 金額300円）
 - ②所得を確認できるもの
所得課税証明書等
 - ③家賃領収書（直近月の振込票・記帳後の通帳・家賃帳など）